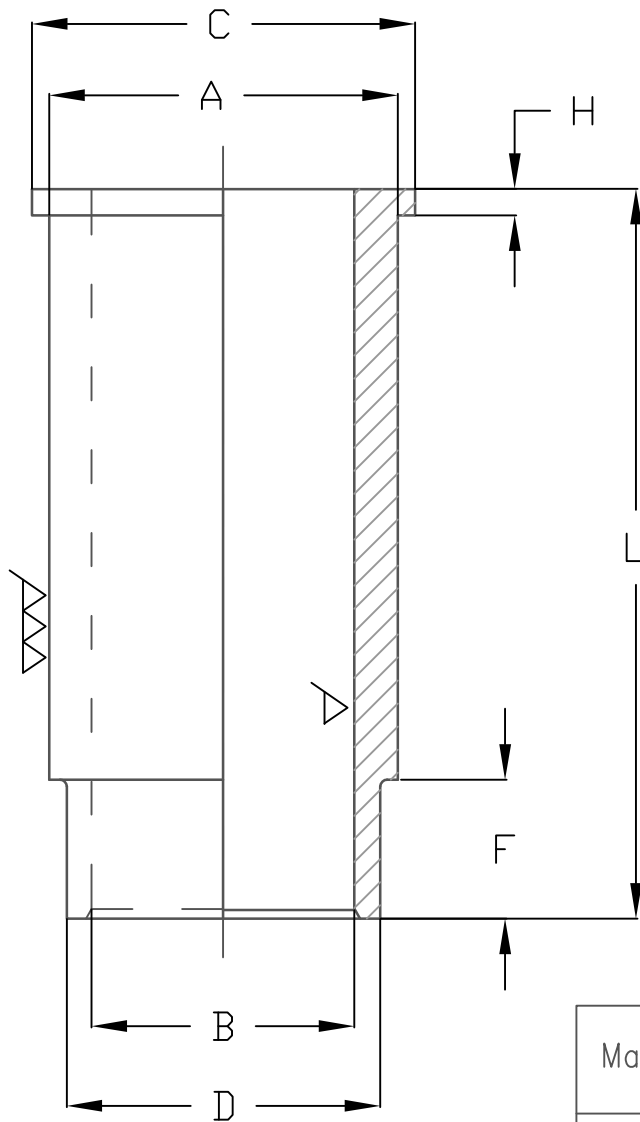


Laufbüchse trocken für Benzin und Dieselmotor/ Version II



Zylinder: halbfertig fertig

Typ: _____

Motor: _____

Anzahl: _____

Maßangaben		Datum	Bearbeiter
A			
B			
C			
D			
F			
H			
L		Bezeichnung:	
		Laufbüchse mit	
		Einsteckbund	



Graf Motoren und Motorenteile GmbH
Schliengener Str. 12

D-79379 Müllheim
Tel. : ++49/7631/5495
Fax.: ++49/7631/14513
info@graf-motoren.de
www.graf-motoren.de